

S10193

Damen-Shirt

Empfohlenes Garn

schachenmayr.com

Follow us     

MEZ GmbH, 2018. Alle Rechte vorbehalten.







S10193

Damen-Shirt

Design: Christelle Ledoux

V.1/BW

Stricken 

Einfach 



GRÖSSEN	XS	S	M	L
	32/34	36/38	40/42	44/46
Rücken- und Vorderteil				
Breite unten	61	65	70	74
Länge bis Armausschnittbeginn	35	35	35	35
Breite am Armausschnittbeginn	48	52	57	61
Armausschnitthöhe	21	22	23	24
Schulterbreite	14,5	16	18	19,5
Höhe der Schultersträgungen	2	2	2	2
Halsausschnittbreite	19	20	21	22
Halsausschnitttiefe Rückenteil	2	2	2	2
Halsausschnitttiefe Vorderteil	15	15	15	15
Gesamtlänge	58	59	60	61
Ärmel				
Breite unten	38	40	43	45
Breite oben	42	44	46	48
Gesamtlänge	16	16	16	16

Alle Maßangaben in cm

MATERIAL

Schachenmayr Corsica, 50 g Knäuel

Laufänge 50 g = 120 m

Fb 00080 (mood color) 6, 6, 7, 7 Knäuel

Schachenmayr Catania Denim, 50 g Knäuel

Laufänge 50 g = 125 m

Fb 00147 (mauve) 3, 3, 4, 4 Knäuel

Schachenmayr Catania, 50 g Knäuel

Laufänge 50 g = 125 m

Fb 00429 (anthrazit) 2, 2, 2, 2 Knäuel

Fb 00402 (reseda) 1, 1, 1, 1 Knäuel

Die Bänderolen überprüfen und nur Knäuel der gleichen Farbpartie verwenden.

Der Materialverbrauch kann von Person zu Person variieren.

Stricknadeln 3,0 mm

1 Rundstricknadel 3,0 mm, 40 cm lang

1 Wollnadel zum Vernähen der Fäden

MASCHENPROBE

Glatt rechts:

26 M und 36 R = 10 cm x 10 cm

Ajourmuster:

26 M und 36 R = 10 cm x 10 cm

GRUNDTECHNIKEN

Bündchenmuster:

1 M rechts, 1 M links im Wechsel stricken.

Glatt rechts:

In Hinr rechte M und in Rückr linke M stricken.

Ajourmuster:

Maschenzahl teilbar durch 6 plus 9 M plus 2 Randm.

Nach der Strickschrift stricken. Die Hinr von rechts nach links, die Rückr von links nach rechts lesen. Die M sind so gezeichnet wie sie auf der Vorderseite erscheinen.

Nach der Randm, die 2 M vor dem Rapport stricken, den Rapport von 6 M stets wiederholen und die 7 M nach dem Rapport stricken, Randm.

Die 1. bis 8. R stets wiederholen.

FARB- UND MUSTERFOLGE

Für Rücken- und Vorderteil:

Glatt rechts:

In Mood color 46 R (= ca. 13 cm)

Im Ajourmuster:

In Mauve 32 R (= ca. 9 cm)

Glatt rechts:

* je 4 R in Anthrazit, Mood color,

Reseda, ab * noch 2x wiederholen = 36 R (= ca. 10 cm)

Im Ajourmuster:

In Mood color 48 R (= ca. 12 cm)

Glatt rechts:

In Mood color 36 R (= ca. 10 cm),

restliche R in Anthrazit

ANLEITUNG

Die Angaben für die einzelnen Größen stehen von der kleinsten bis zur größten Größe in unterschiedlichen Farben hintereinander, jeweils durch Schrägstriche getrennt. Steht nur eine Angabe, gilt diese für alle Größen.

Rückenteil

In Mood color 158/170/182/194 M anschlagen und 1 cm im Bündchenmuster stricken. In der letzten Rückr 1 M zunehmen = 159/171/183/195 M.

Weiter in angegebener Farb- und Musterfolge arbeiten.



Gleichzeitig ab Bündchen für die seitlichen Schrägungen beidseitig in jeder 8. R 5x 1 M abnehmen = 149/161/173/185 M.

Nach 46 R Glatt rechts in Mood color mit Mauve im Ajourmuster weiterstricken, dabei wie beschrieben beginnen und enden und den Rapport 23x/25x/27x/29x stricken.

Weiter noch 12x 1 M in jeder 6. R 1 M abnehmen = 125/137/149/161 M.

Es sind 112 R (= ca. 31 cm) ab Bündchen gestrickt. Ab jetzt ohne Abnahmen weiterarbeiten.

Nach 114 R (= ca. 32 cm) ab Bündchen in Mood color im Ajourmuster stricken, dabei wie beschrieben beginnen und enden und den Rapport 19x/21x/23x/25x stricken.

Nach 56/57/58/59 cm ab Anschlag für die Schulterschragungen beidseitig in jeder 2. R 1x 10/10/11/14 M und 3x 9/11/12/13 M abketten.

Gleichzeitig nach 56/57/58/59 cm ab Anschlag für den Halsausschnitt die mittleren 17/19/23/27 M abketten und beide Seiten getrennt beenden, dabei am Halsausschnitttrand in jeder 2. R 1x 6 M und 2x 5 M abketten.

Gesamtlänge = 58/59/60/61 cm.

Vorderteil

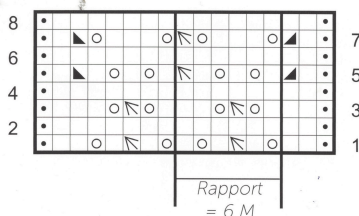
Wie das Rückenteil stricken, jedoch mit tieferem Halsausschnitt.

Nach 43/44/45/46 cm ab Anschlag für den Halsausschnitt die mittleren 15/17/21/25 M abketten und beide Seiten getrennt beenden, dabei am Halsausschnitttrand in jeder 2. R 1x 3 M, 1x 2 M und 4x 1 M abketten, dann in jeder 4. R 4x 1 M und in jeder 6. R noch 4x 1 M abketten.

Nach 56/57/58/59 cm ab Anschlag die Schulterschragungen wie beim Rückenteil beschrieben arbeiten.

Gesamtlänge = 58/59/60/61 cm.

Strickschrift



Ärmel

In Mauve 100/106/112/118 M anschlagen und 1 cm im Bündchenmuster stricken. In der letzten Rückr 1 M zunehmen = 101/107/113/119 M.

Dann im Ajourmuster weiterstricken, dabei wie beschrieben beginnen und enden und den Rapport 15x/16x/17x/18x stricken.

Gleichzeitig ab Bündchen für die Ärmelschragung beidseitig in jeder 10./10./12./12. R 4x/4x/3x/3x und in jeder 8./8./10./10. R 1x 1 M zunehmen = 111/117/121/127 M.

Nach 14 cm ab Bündchen alle M locker abketten.

Den 2. Ärmel ebenso stricken.

FERTIGSTELLUNG

Die Teile spannen, anfeuchten und trocknen lassen.

Die Schulternähte schließen. Dann die Ärmel annähen, dabei die * im Schnittschema beachten. Ärmel- und Seitenähte schließen.

In Mood color mit der Rundstricknadel für die Halsausschnittblende aus dem Halsausschnitttrand 170/174/182/188 M herausstricken und zur Rd schließen.

Eine Rd linke M stricken, dann im Bündchenmuster stricken. Nach 1,5 cm alle M locker abketten.

Mit der Wollnadel alle Fäden vernähen.

Zeichenerklärung

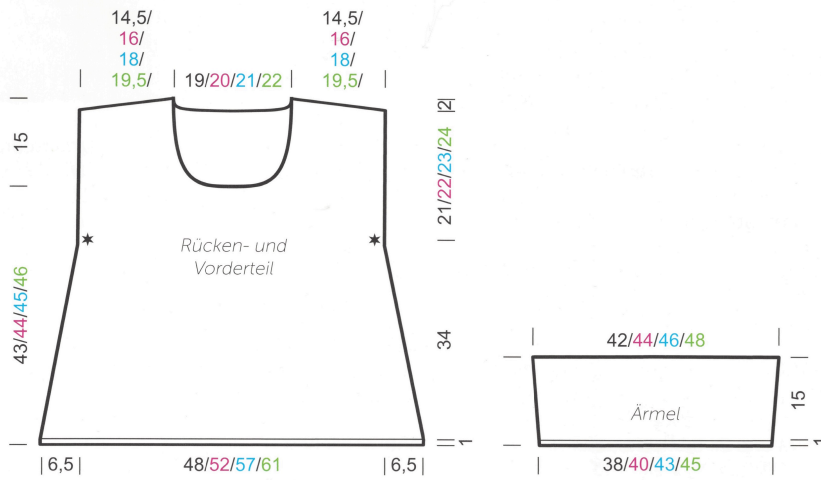
- ◻ = 1 Randm
- = 1 M rechts
- = 1 Umschlag
- ◻ = 1 M rechts abheben, 2 M rechts zusammenstricken und die abgehobene M überziehen
- ◻ = 2 M rechts zusammenstricken
- ◻ = 2 M rechts überzogen zusammenstricken: 1 M rechts abheben, 1 M rechts stricken und die abgehobene M überziehen

ABKÜRZUNGEN

- Hinr = Hinreihe(n)
- M = Masche(n)
- R = Reihe(n)
- Randm = Randmasche(n)
- Rd = Runde(n)
- Rückr = Rückreihe(n)



Schnittschema (Angaben in cm)



NOTIZEN

